



# Canadian Weed Science Society

---

## Société canadienne de malherbologie

### Qui sommes-nous?

La Société canadienne de malherbologie (SCM) est une société scientifique très dynamique (comptant environ 130 membres) dont les membres se réunissent tous les ans afin de présenter de nouveaux résultats de recherche et d'examiner les questions actuelles concernant une vaste gamme de sujets en malherbologie.

Nos membres se composent essentiellement du personnel des universités, du gouvernement et de l'industrie qui se spécialisent en recherche, en enseignement, en vulgarisation et en réglementation des sujets touchant la malherbologie.

### Nos principales réalisations

- Nous organisons une assemblée annuelle dynamique de trois jours à la fin de novembre, en alternance entre une région de l'est et une région de l'ouest du Canada.
- Nous mettons en commun les résultats de recherche à l'aide d'une plate-forme et de présentations d'affiches, offrons un forum afin de souligner les recherches d'étudiants de deuxième et de troisième cycles, offrons des possibilités de formation continue à l'aide d'ateliers, avons recours à des organismes de réglementation lors de notre assemblée et reconnaissons l'excellence parmi nos membres.
- *Topics in Canadian Weed Science* est une publication de la SCM, que l'on peut se procurer sur notre site Internet, à [www.weedscience.ca](http://www.weedscience.ca).

### Nos forces

En tant que société scientifique, nous visons à obtenir de nouvelles connaissances grâce à la recherche. Nous accordons également de l'importance à la communication de ces connaissances aux groupes de clients et d'intervenants.

Nos intérêts scientifiques se sont élargis récemment, ayant porté historiquement sur le contrôle des mauvaises herbes en agriculture à l'aide d'herbicides. Nous étudions maintenant les mauvaises herbes et la dissémination du pollen, la lutte entre les mauvaises herbes et les cultures, les pratiques de gestion des cultures, la lutte biologique, les cultures servant à la



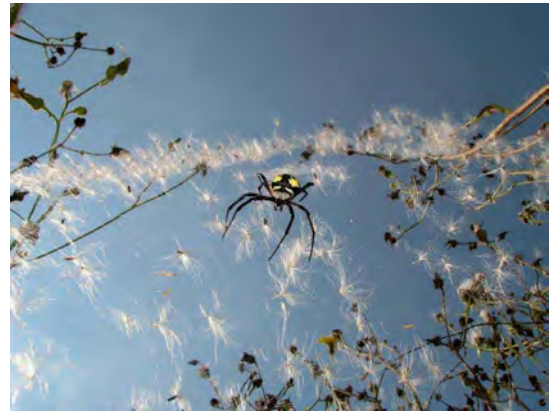
production de biocarburants, les incidences sur l'environnement et d'autres sujets, s'ajoutant aux technologies herbicides. Les recherches menées par les gouvernements fédéral et provinciaux, les universités et le secteur privé présentent un intérêt dans les milieux agricoles et non agricoles.

## Notre avenir

La SCM s'efforce d'être largement reconnue au Canada et dans d'autres pays pour son leadership national en réunissant les recherches et l'information sur la science et la gestion ayant trait aux végétaux qui peuvent avoir une incidence sur l'environnement, l'économie et la société.

## Ce que nous offrons

- 1) *Capacité de recherche* : La majorité de nos membres d'universités, du gouvernement et du secteur privé se spécialisent dans la recherche destinée à comprendre et à contrôler la végétation indésirable.
- 2) *Réseaux* : Tous nos membres, particulièrement ceux qui sont nouveaux en malherbologie comme les étudiants de deuxième et de troisième cycles, tirent profit de l'intérêt accordé aux relations professionnelles et au mentorat au sein de notre société.
- 3) *Vulgarisation* : Nos membres se composent du personnel de vulgarisation issu de toutes les provinces ainsi que d'autres secteurs. Nous aspirons à établir des partenariats avec les organisations actuelles afin d'aider à améliorer le transfert des connaissances.
- 4) *Réglementation* : Notre conseil d'administration et la majorité des membres ont une représentation au sein de deux organismes de réglementation fédéraux : l'Agence de réglementation de la lutte antiparasitaire et l'Agence canadienne d'inspection des aliments prenant part à leurs compétences de gestion de la végétation respective.



**Canadian Weed Science Society**  
**Société canadienne de malherbologie**

**Personne-ressource**

Anita Drabek, adjointe exécutive  
C.P. 674

Pinawa (Manitoba) R0E 1L0

Téléphone : 204-753-2915

Télocopieur : 204-753-2363

Courriel : [assistant@cwss-scm.ca](mailto:assistant@cwss-scm.ca)

[www.weedscience.ca](http://www.weedscience.ca)